



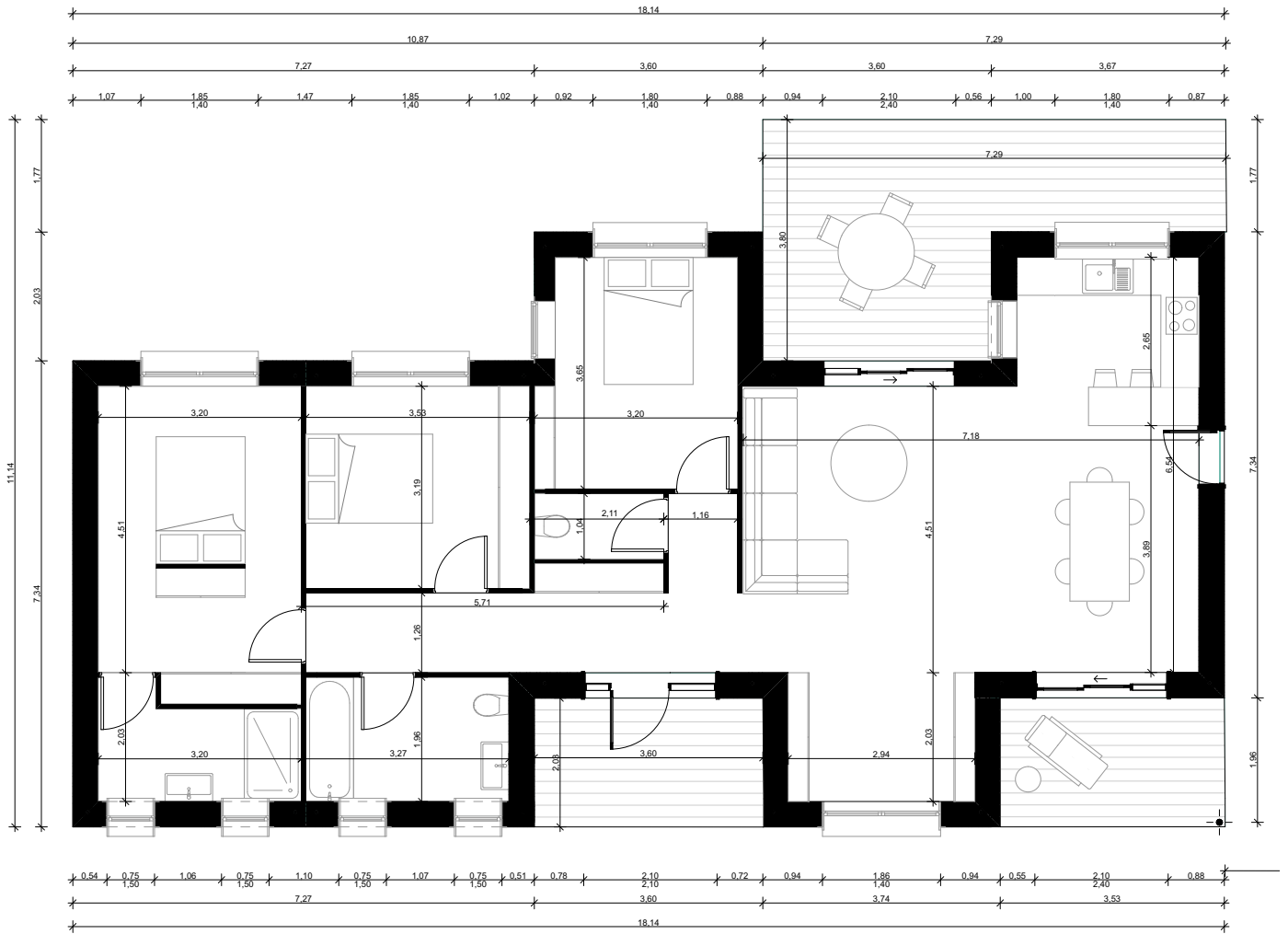
**à partir de 128.000€\***


- Surface:** -107,37m<sup>2</sup>
- Dimension:** - 18,14m<sup>2</sup> x 11,14m<sup>2</sup>
- Pièces:**
- salon
  - cuisine
  - bureau
  - 3 chambres
  - 2 salles d'eau
  - 2 WC
  - entrée

Possible avec ou sans garage  
(21m<sup>2</sup>)

Le modèle W5 avec ses volumes travaillés, offre une ligne contemporaine et un espace intérieur chaleureux. Remarquable par sa forme en quiconque, ses espaces se développent et offrent une expérience aux multiples facettes. Avec une surface habitable de 107 m<sup>2</sup>, la maison se compose d'un espace de séjour de 35 m<sup>2</sup> avec une cuisine américaine donnant sur un double séjour et une salle à manger. L'espace jour est prolongé avec une terrasse l'ouvrant sur son environnement. L'espace nuit comporte 3 chambres dont l'une est une suite parentale avec salle de bain et dressing (21 m<sup>2</sup>).

Cette maison de plain-pied à l'allure moderne, se décline avec ou sans garage intégré. Elle répond plus que largement à la norme RT 2012, et peut prétendre à passer les labels de maison passive.



		PIECE	Habitables (m2)
	<b>Maison W5</b>	Chambre 1	20,93
	Plan de RDC	Chambre 2	11,24
	107,37 m2 habitables	Chambre 3	11
	3 Chambres	Salon	30,58
		Bureau	5,98
		SDB	6,27
	WC	2,11	
	Cuisine	7,8	
	Dégagement/Entré	11,46	
		<b>107,37</b>	