



à partir de 115.000€*

Surface: - 96m²

Dimension: - 7,33m x 10,94m

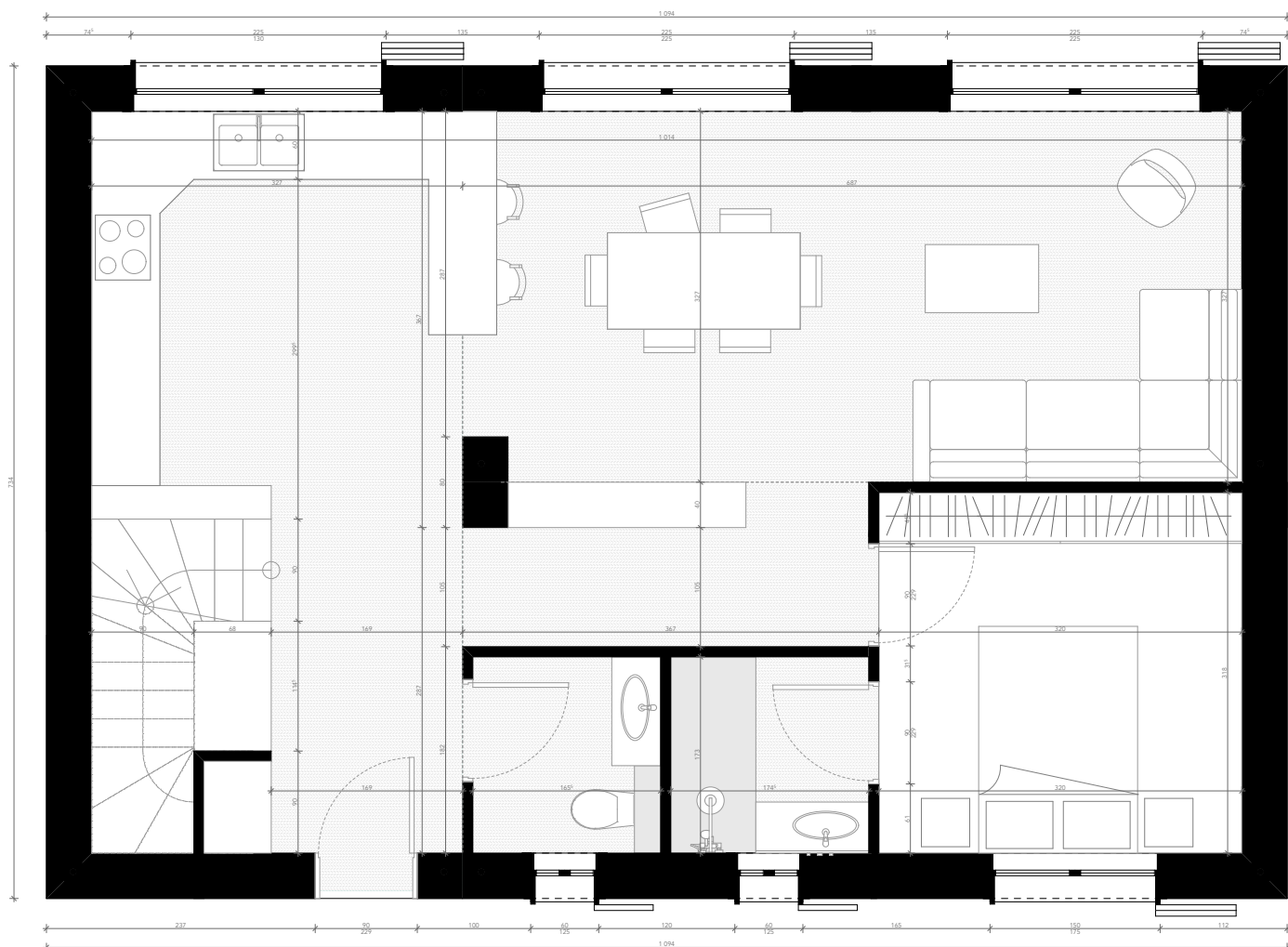
Pièces:

- salon
- cuisine
- 3 chambre
- 2 salle d'eau
- 2 WC

Possible avec ou sans garage
(21m²)

Le modèle Cub'5 est une maison compact, parfaite pour une jeune famille avec enfant, avec sa terrasse qui prolonge les chambres à l'étage et offre espace de jeu et de détente pour la famille. Avec une surface habitable de 96m², la maison se compose d'un espace de séjour de 45 m² avec une cuisine américaine donnant sur un double séjour et une salle à manger. L'espace jour est prolongé avec une terrasse l'ouvrant sur son environnement. L'espace nuit comporte 3 chambres dont celle au rez-de-chaussée une suite parentale avec salle de bain et dressing (21 m²).

Cette maison à étage, se décline avec ou sans garage intégré. Elle répond plus que largement à la norme RT 2012, et peut prétendre à passer les labels de maison passive.



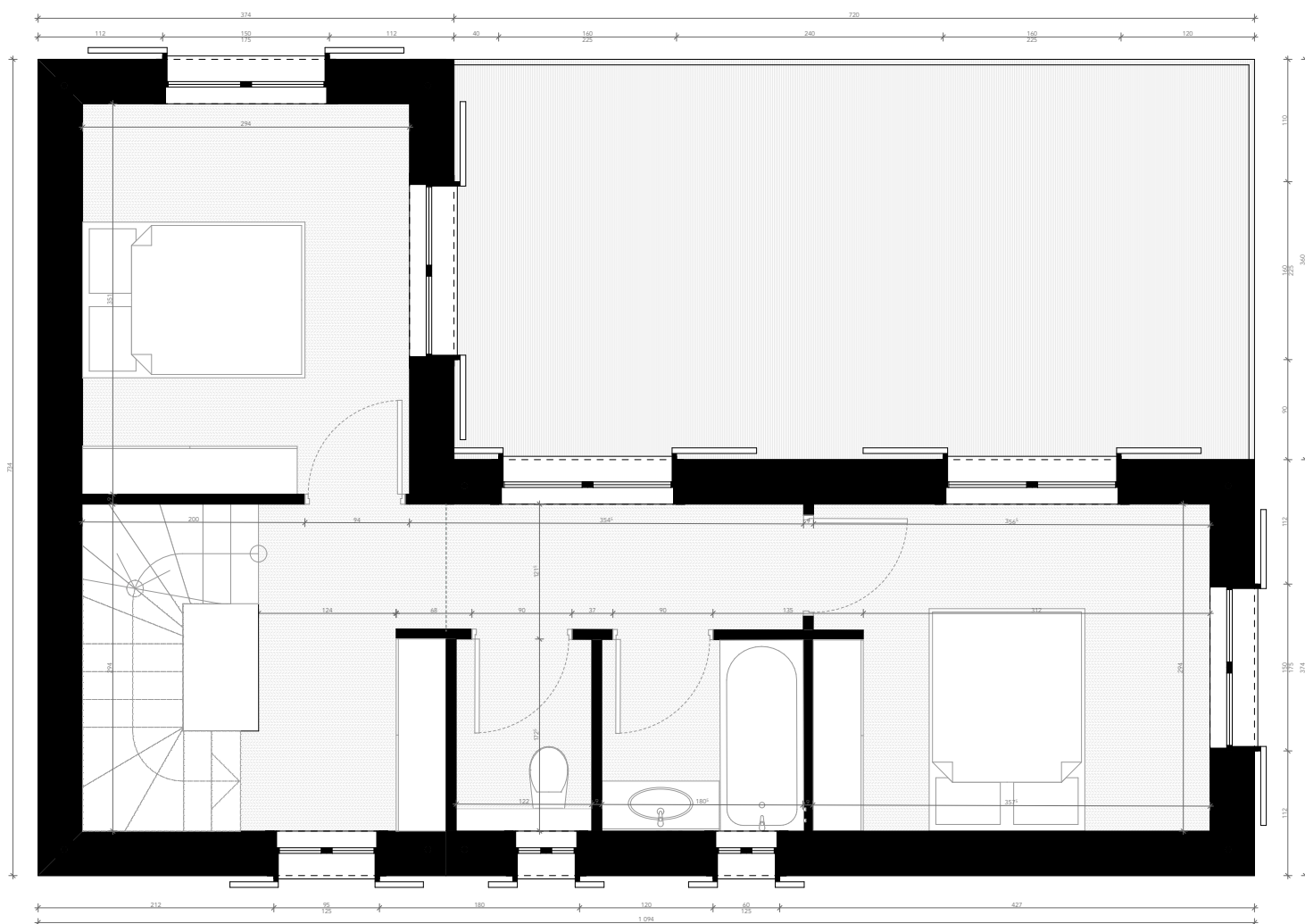
Maison Cub'5

Plan RDC

96,36 m2 habitables

3 Chambres

PIECE	Habitables (m2)
Salon	22,42
Chambre 1	10,18
SDB	3,02
Dégagement	3,74
WC	2,84
Cuisine	13,15
Entrée	6,24
	61,59



		PIECE	Habitable (m2)
	Maison Cub'5	Chambre 2	10,49
	Plan RDC	Chambre 3	10,32
	96,37 m2 habitables	SDB	3,14
		Dégagement	8,71
		WC	2,11
	3 Chambres		
			34,77