



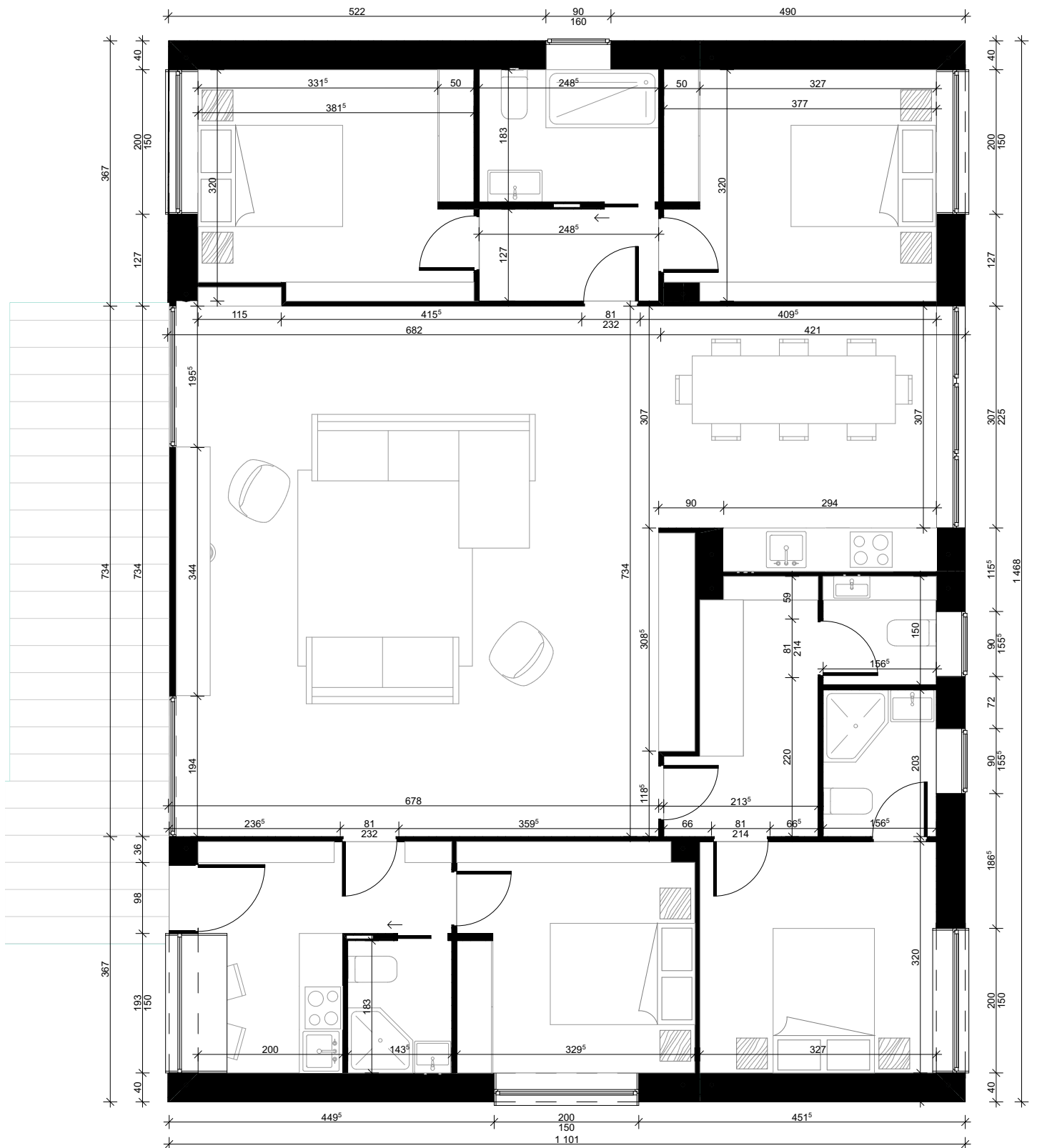
**à partir de 174.000€\***

- Surface:** -145m<sup>2</sup>
- Dimension:** - 14,81m x 10,94m
- Pièces:**
- salon
  - cuisine
  - 4 chambres
  - 3 salles d'eau
  - 1 WC
  - Buandrie
  - Kitchenette

Possible avec ou sans garage  
(21m<sup>2</sup>)

Le modèle Imagine est une maison conçue pour le vivre ensemble. Elle offre une indépendance pour ces occupants, qui peuvent s'ils souhaitent se retrouver dans les espaces partagés. Parfaite pour une famille vivant avec des personnes plus âgées. Conçue de plain-pied afin de faciliter son accès et la vie à l'intérieur. Au centre, se trouve un grand espace commun de 68 m<sup>2</sup> prolongé par une grande terrasse. Avec une surface habitable de 174 m<sup>2</sup>, la maison se compose de 4 chambres, avec différents niveaux d'indépendance. L'une d'elle est pensée comme un studio, avec son entrée privée et sa kitchenette.

Cette maison de plain-pied, se décline avec ou sans garage intégré. Elle répond plus que largement à la norme RT 2012, et peut prétendre à passer les labels de maison passive.



## Maison ImaginR

Plan de RDC

145m2 habitables

4 Chambres

Idéale pour une colocation

PIECE

Habitables (m2)

Salon	54,41
Cuisine	12,94
Chambre 1	11,42
SDB 1	4,54
Chambre 2	11,29
Chambre 3	9,79
SDB 2	3,4
Chambre 4	10,46
Cuisine 2	9,59
SDB	5,25
Buandrie	6,74
WC	2,35
Dégagement	3,15
	145,33

